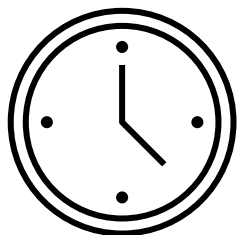
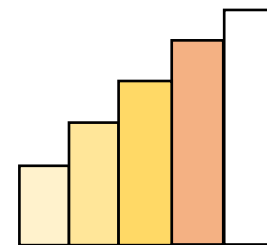


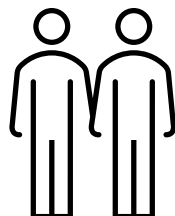
令和4年6月から  
各面会制限レベルの  
条件を変更しております。  
ご確認ください

新しい面会形式（マスク着用・手指消毒・**ゼロ密**）

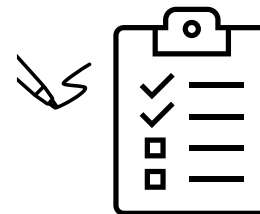
# 面会制限レベル4



面会が可能な時間帯は  
**9:00～16:00**

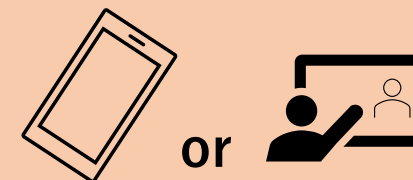


面会人数は**1回2人**まで  
マスク着用の上お越しください。  
※面会が頻回になる場合は制限させて  
いただく場合があります。



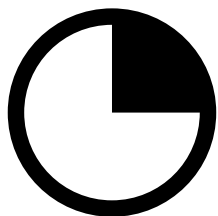
事務所にて職員が**健康チェック**を行い、  
**該当項目が無ければ面会可能**です。  
※該当項目があれば、面会をお断り  
させていただきます。

※各事業所でオンライン面会の可否が異  
なりますので、直接ご相談ください



## オンライン・窓越し面会

利用者と直接会うことはできませんが、  
窓越しや別室にてテレビ電話で面会が  
可能です。接続方法は各事業所の担当  
者にご相談ください。



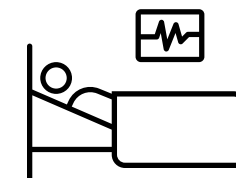
面会時間は  
**1回10分間**まで



お住まいの**都道府県問わず**、  
**窓越し・オンライン面会**が可能  
※面会者が体調不良や感染者と接触され  
た可能性がある場合は控えてください。  
また、同居している家族以外の方と  
大人数で会食された場合も同様です。



面会予定日までに**電話**にて  
**面会予約**をお願いいたします。  
急遽来所された場合、お断り  
する場合があります。



**看取りケア**を行っている  
入所者ご家族につきましては、  
**個別に相談**させていただきます。