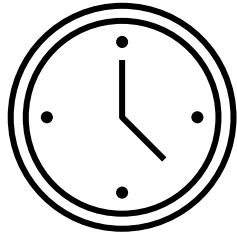
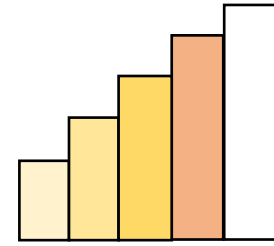


新しい面会形式（マスク着用・手指消毒・三密回避）

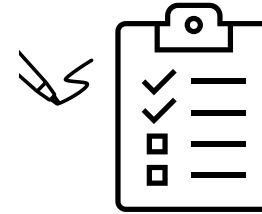
# 面会制限レベル4



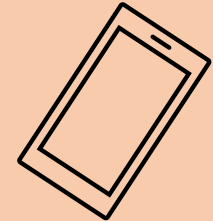
面会が可能な時間帯は  
9:00～16:00



面会人数は**1回1人**まで  
マスク着用の上お越しください。  
※面会が頻回になる場合は制限させて  
いただく場合があります。

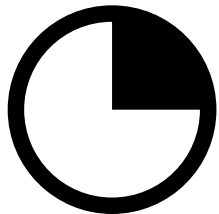


事務所にて職員が**健康チェック**を行い、  
該当項目が無ければ面会可能です。  
※該当項目があれば、面会をお断り  
させていただきます。



## オンライン面会

利用者と直接会うことはできませんが、  
相談室等でテレビ電話にて  
面会が可能です。（応相談）



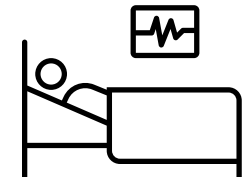
面会時間は  
1回15分間まで



**三次市・庄原市**にお住まいの方  
のみ、面会可能です。  
※面会者が**感染流行地域**の方と接触した  
場合は、**最終接触日から10日間以上**  
経過したのち、面会が可能です。



混雑を避けるため、  
来所前に電話にて**面会予約**を  
お願いいたします。



**看取りケア**を行っている  
入所者ご家族につきましては、  
**個別に相談**させていただきます。